

## ENERGY RECOVERY HOT WATER HEAT PUMP



*“Energy Saving Hot Water from Refrigeration Cycle”*

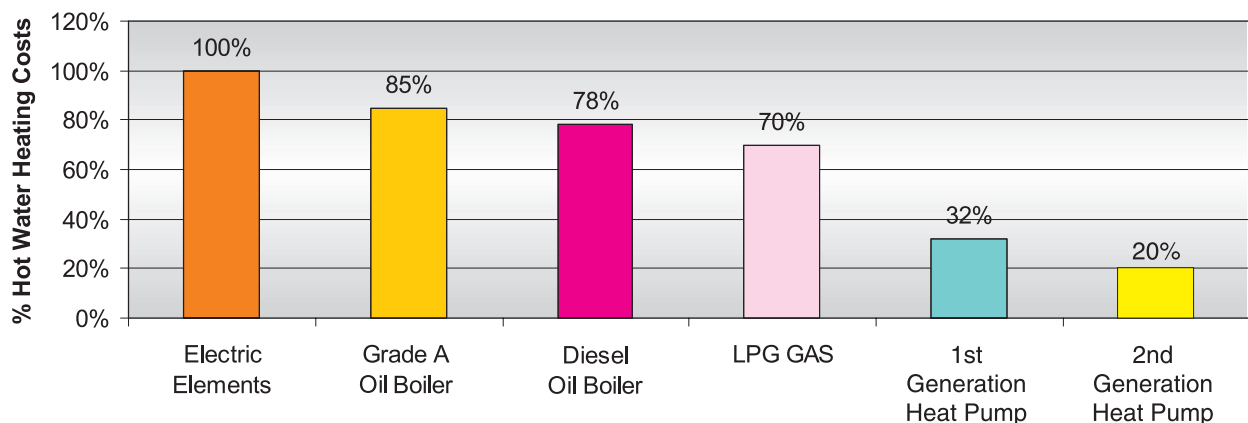
### Feature and Benefits

- Instantaneous hot water system
- 2<sup>nd</sup> Generation Heat Pump
- Save up to 75% of the energy used to make hot water
- Free air cooling
- Ease of service by full panel access
- Fully packaged unit, Factory charged & tested
- Environmentally friendly R-134a
- Fully automatic control package
- Produces up to 15,000 litre per day
- Advanced scroll compressor for high capacity & economy operation

### Major Applications

- Hotels, Motels & Hostels
- Villas, Resorts
- Condominiums, Apartments
- Health Club, Spa, Jacuzzis
- Laundries and Restaurants
- Hospitals
- School

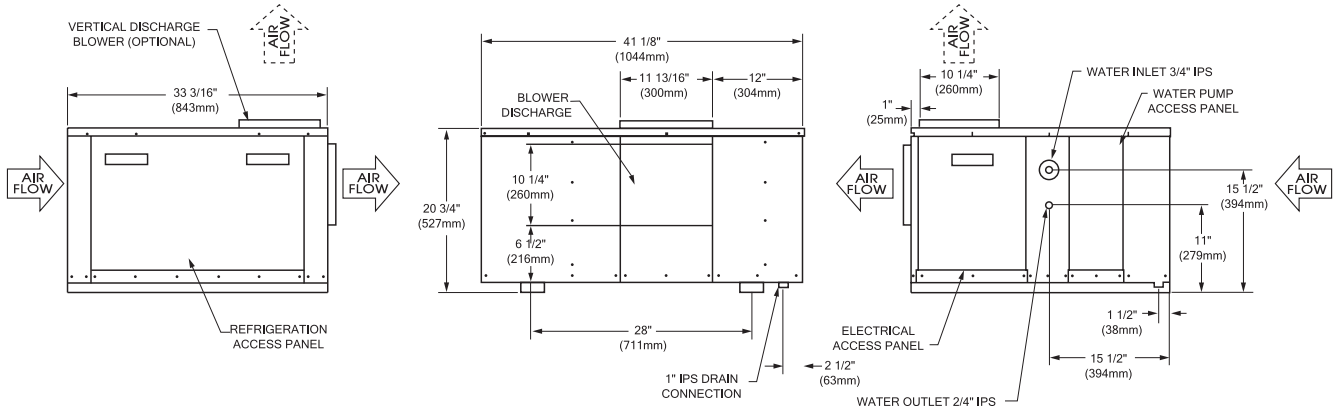
Comparison of Hot Water Costs Using Different Energy Sources



**TRANE®***The World Leader in Indoor Comfort Systems*

# ENERGY RECOVERY HOT WATER HEAT PUMP

## Technical Specification : HPA2018



DIMENSIONS (ขนาด)	W x L x H (mm) 1048 x 845 x 527
WEIGHT (น้ำหนัก)	164 kg
ELECTRICAL (ระบบไฟฟ้า) (@ 50 Hz)	415V/50Hz/3Ph Full Load = 8.6 A (LRA = 69.5A) 380V/50Hz/3Ph Full Load = 7.9 A (LRA = 63.7A)
AIRFLOW (อัตราการจ่ายลมเย็น)	1,200 CFM
ELECTRICAL INPUT	5.1 kW (Maximum); Included all electrical parts, i.e., pump, fan and motor compressor.
HEATING CAPACITY (อัตราการให้ความร้อน)	25 kW
COOLING CAPACITY (อัตราการให้ความเย็น)	20 kW
HOT WATER GENERATION CAPACITY (อัตราการผลิตน้ำร้อน)	15,000 litre/day
INSTANTENEOUS WATER HEATING (ระยะเวลาในการทำน้ำร้อน)	Outlet temp. is immediate at setpoint temp. สามารถทำน้ำร้อนได้ทันทีตามอุณหภูมิที่กำหนด (ไม่เกิน 2 sec)
REFRIGERANT CHARGE (ปริมาณน้ำยา)	4 lbs
MAXIMUM PRESSURE (ความดันน้ำยาสูงสุด)	400 psig
MAXIMUM TEMPERATURE (อุณหภูมิน้ำยาสูงสุด)	70°C
MINIMUM WORKING AMBIENT AIR TEMP. (อุณหภูมิต่ำสุดของอากาศที่สามารถทำงานได้)	10°C

specification based on 30°C ambient air, 30°C inlet water and 60°C outlet water



### เทรน(ประเทศไทย)

เลขที่ 2 อาคารเพลินจิตเซ็นเตอร์ ชั้น 7 ซอยสุขุมวิท 2  
ถนนสุขุมวิท แขวงคลองเตย เขตคลองเตย กรุงเทพฯ 10110  
โทร. 0-2656-8777  
<http://www.tranethailand.com>

### บริษัท แอมแอร์ จำกัด

35 หมู่ 8 ถนนปู่เจ้าสมิงพราย สำโรงใต้ สมุทรปราการ 10130  
A business of American Standard Companies

Literature Order Number: COLMAC  
Date: Dec 2005  
Supersedes: Jul 2005  
Stocking Location: Bangkok, Thailand

Trane has a policy of continuous product and product data improvement and reserves the right to change design and specifications without notice.